

# Gemeinschaftstarif

**des Tarifverbundes A-Welle und der wtv Waldshuter Tarifverbund GmbH**

## Tarifbestimmungen

**über**

**die Ausgabe und Benutzung des HochRhein Tickets**

**gültig ab 01.08.2006**

Tarifverbund A-Welle  
Geschäftsstelle  
Walki Strasse 41  
CH- 4658 Däniken

wtv Waldshuter Tarifverbund GmbH  
Geschäftsstelle  
Bogenstrasse 4  
D-79761 Waldshut-Tiengen

## INHALTSVERZEICHNIS

	Seite
<b>0. Vorbemerkungen</b>	<b>2</b>
0.1 Tarifvorschriften	2
0.2 Geltungsbereich und Abgrenzung	2
<b>1. Allgemeine Tarifbestimmungen</b>	<b>3</b>
1.0 Fahrausweise	3
1.1 Übersicht des Fahrausweisangebotes	3
1.1.1. Abonnemente des TVA	3
1.1.2. Monatskarten / Jahreskarten im Abbuchungsverfahren des wtv	3
1.2 Anwendungs- und Geltungsbereich	4
1.3 1. Wagenklasse	4
1.4 Preise	4
1.5 Vertrieb	5
1.6 Erstattung, Ersatz, Missbrauch und Fälschungen	5
1.7 Fahrausweismuster	5
<b>2. Anwendungsbereich</b>	<b>5</b>
<b>3. Verkehrsunternehmen im wtv / Transportunternehmungen im TVA</b>	<b>5</b>
<b>4. Haltestellenverzeichnis</b>	<b>5</b>

<b>Anlagen:</b>	Anlage 1	Übersichtskarte
	Anlage 2	Preistafel
	Anlage 3	Fahrausweismuster

### Abkürzungen/ Definitionen:

TVA	= Tarifverbund A-Welle
wtv	= wtv Waldshuter Tarifverbund GmbH
Grundkarte	= Kundenkarte (Legitimationspapier) mit Lichtbild für Abonnenten des TVA

## **0 VORBEMERKUNGEN**

### **0.1 Tarifvorschriften**

- 0.1.1 Das HochRhein Ticket ist ein Verbundfahrausweis des wtv und des TVA.
- 0.1.2 Grundlage für das Angebot HochRhein Ticket zwischen dem TVA und dem wtv ist der Verbundtarif Region A-Welle (651.20) und der wtv-Tarif (Tarifbestimmungen und Beförderungsbedingungen für den wtv Waldshuter Tarifverbund GmbH) in der jeweils aktuell genehmigten Fassung.
- 0.1.3 Die Bestimmungen des Gemeinschaftstarifs über das HochRhein Ticket gelten für die Beförderung von Personen und Tieren im TVA und im wtv.

### **0.2 Geltungsbereich und Abgrenzung**

- 0.2.1 Der Geltungsbereich der HochRhein Tickets ist in Anlage 1 aufgeführt.
- 0.2.2 Die HochRhein Tickets berechtigen zur Benutzung des gesamten fahrplanmäßigen Angebotes innerhalb der im Fahrausweis eingetragenen Tarifzonen in den Gebieten des TVA und wtv. Für alle Fahrten, die im Gebiet des wtv beginnen und im Gebiet des TVA enden bzw. umgekehrt und ausschließlich über diese Gebiete führen, werden nach Möglichkeit nur HochRhein Tickets ausgegeben. Für alle übrigen Fahrten gelten die Bestimmungen der betreffenden Tarifverbünde bzw. der Verkehrs-/ Transportunternehmen unternehmen.
- 0.2.3 In den Zügen, die über die Grenze der Verbundgebiete des wtv oder des TVA verkehren, sind die HochRhein Tickets nur gültig ab und bis zum letzten fahrplanmäßigen Halteort innerhalb des Gebietes.
- 0.2.4 In speziellen Nachtbussen der beteiligten Transportunternehmungen innerhalb des TVA sowie im Wutachtal Wanderbus innerhalb des wtv werden die HochRhein Tickets nicht anerkannt.

## 1 ALLGEMEINE TARIFBESTIMMUNGEN

### 1.0 Fahrausweise

- 1.0.1 Es werden ausschließlich persönliche HochRhein Tickets ausgegeben.
- 1.0.2 Die HochRhein Tickets werden für den Kalendermonat oder für ein Jahr (jeweils ab dem 1. eines Monats) ausgegeben.
- 1.0.2 Auf den Fahrausweisen sind mindestens die Zonennummern, die Geltungsdauer, Erwachsene oder Junior aufgeführt.
- 1.0.3 Kinder bzw. Jugendliche von 6 bis einschließlich 24 Jahren sind zum Erwerb des ermäßigten Fahrausweises „Junior“ berechtigt. Ab dem Tag, an dem der Jugendliche 25 alt wird, gilt der Tarif für Erwachsene.
- 1.0.4 Für Hunde können HochRhein Tickets Junior erworben werden. Kleine Hunde in Behältnissen werden unentgeltlich befördert.
- 1.0.5 Im TVA ausgegebene HochRhein Tickets gelten nur in Verbindung mit der dazugehörigen Grundkarte.
- 1.0.6 Im wtv ausgegebene HochRhein Tickets gelten nur in Verbindung mit einem gültigen Lichtbildausweis.

### 1.1 Übersicht des Fahrausweisangebotes

HochRhein Tickets werden wie folgt angeboten:

#### 1.1.1 Abonnemente des TVA

Artikel-Nr.	Artikel	Klasse	Geltungsdauer	Format
Xxxxx	Erwachsene	2. Klasse	1 Kalendermonat	Papierformat
Xxxxx	Erwachsene	2. Klasse	1 Kalenderjahr	Papierformat
Xxxxx	Junioren	2. Klasse	1 Kalendermonat	Papierformat
xxxxx	Junioren	2. Klasse	1 Kalenderjahr	Papierformat
xxx	<i>Hund</i>	<i>Abonnemente wie Junioren</i>		

#### 1.1.2 Monatskarten / Jahreskarten im Abbuchungsverfahren des wtv

	Artikel	Klasse	Geltungsdauer	Format
	Erwachsene	2. Klasse	1 Kalendermonat	Papierformat
	Erwachsene	2. Klasse	1 Kalenderjahr	Plastikkarte
	Junioren	2. Klasse	1 Kalendermonat	Papierformat
	Junioren	2. Klasse	1 Kalenderjahr	Plastikkarte

## 1 Anwendung- und Geltungsbereich

Der Anwendungs- /Geltungsbereich ist in die Angebote MINI; MIDI, MAX aufgeteilt:

Bezeichnung Fahrausweis	Artikel	Geltungsbereich	
		wtv	TVA
HochRhein Ticket MINI	Erwachsene	Zone 2 oder Zone 3	Zone 63 und wahlweise Zone 62 oder 64
	Junioren		
HochRhein Ticket MIDI	Erwachsene	Alle Zonen	Zonen 60, 61, 62, 63 und wahlweise 50 oder 70
	Junioren		
HochRhein Ticket MAXI	Erwachsene	Alle Zonen	Alle Zonen
	Junioren		

Tarifzonenplan siehe Anlage 1.

### 1.3 1. Wagenklasse

- 1.3.1 Für die Benutzung der 1. Klasse im wtv-Gebiet ist zusätzlich ein wtv-Ticket der Preisstufe 1 mit gleicher zeitlicher Gültigkeit erforderlich. Dieses wird nur im wtv ausgegeben.
- 1.3.2 Für die Benutzung der 1. Klasse im TVA-Gebiet ist ein Klassenwechsel zu lösen. Der Preis richtet sich nach dem Tarif des TVA und dem Gültigkeitsbereich des jeweiligen HochRhein Tickets. Der Klassenwechsel wird nur im TVA ausgegeben.

### 1.4 Preise

- 1.4.1 Die aktuellen Fahrpreise (inkl. Mehrwertsteuer) sind in der jeweils gültigen Fahrpreistafel (Anlage 2) enthalten.
- 1.4.2 Der Fahrpreis für das Junior-Angebot beträgt rund 75 % des Erwachsenentarifs.
- 1.4.3 Der Fahrpreis für Jahresabonnements/ Jahreskarten entspricht dem jeweiligen Preis von 10 Monatskarten.

### 1.5 Vertrieb

- 1.5.1 Für die Ausgabe der HochRhein Tickets gelten die jeweiligen Verbundbestimmungen.
- 1.5.2 Im wtv erfolgt die Ausgabe der HochRhein Tickets ohne Grundkarte.
- 1.5.3 Die HochRhein Tickets werden im TVA-Gebiet von allen Verkaufsstellen mit elektronischen Schaltergeräten ausgegeben.
- 1.5.4 Im wtv-Gebiet werden die Monatskarten im bedienten Verkauf an den Bahnhöfen, die Jahreskarten durch die Geschäftsstelle des wtv als Abonnement im monatlichen Lastschriftverfahren ausgegeben.
- 1.5.5 In den Zügen und Bussen werden keine HochRhein Tickets ausgegeben.

## **1.6 Erstattung, Ersatz, Missbrauch und Fälschungen**

- 1.6.1 Anträge für Erstattung bei Nichtbenutzung und Ersatz bei Verlust usw. sind an die jeweilige Ausgabestelle der HochRhein Tickets zu stellen und werden nach deren Verbundbestimmungen bearbeitet.
- 1.6.2 Missbrauch und Fälschungen bearbeitet die jeweilige Ausgabestelle nach deren Verbundbestimmungen.

## **1.7 Fahrausweismuster**

- 1.7.1 Muster der im TVA und wtv ausgegebenen HochRhein Tickets sind der Anlage 3 zu entnehmen.

## **2 ANWENDUNGSBEREICH**

- 2.0 Übersichtsplan des Geltungsbereichs der HochRhein Tickets Anlage 1

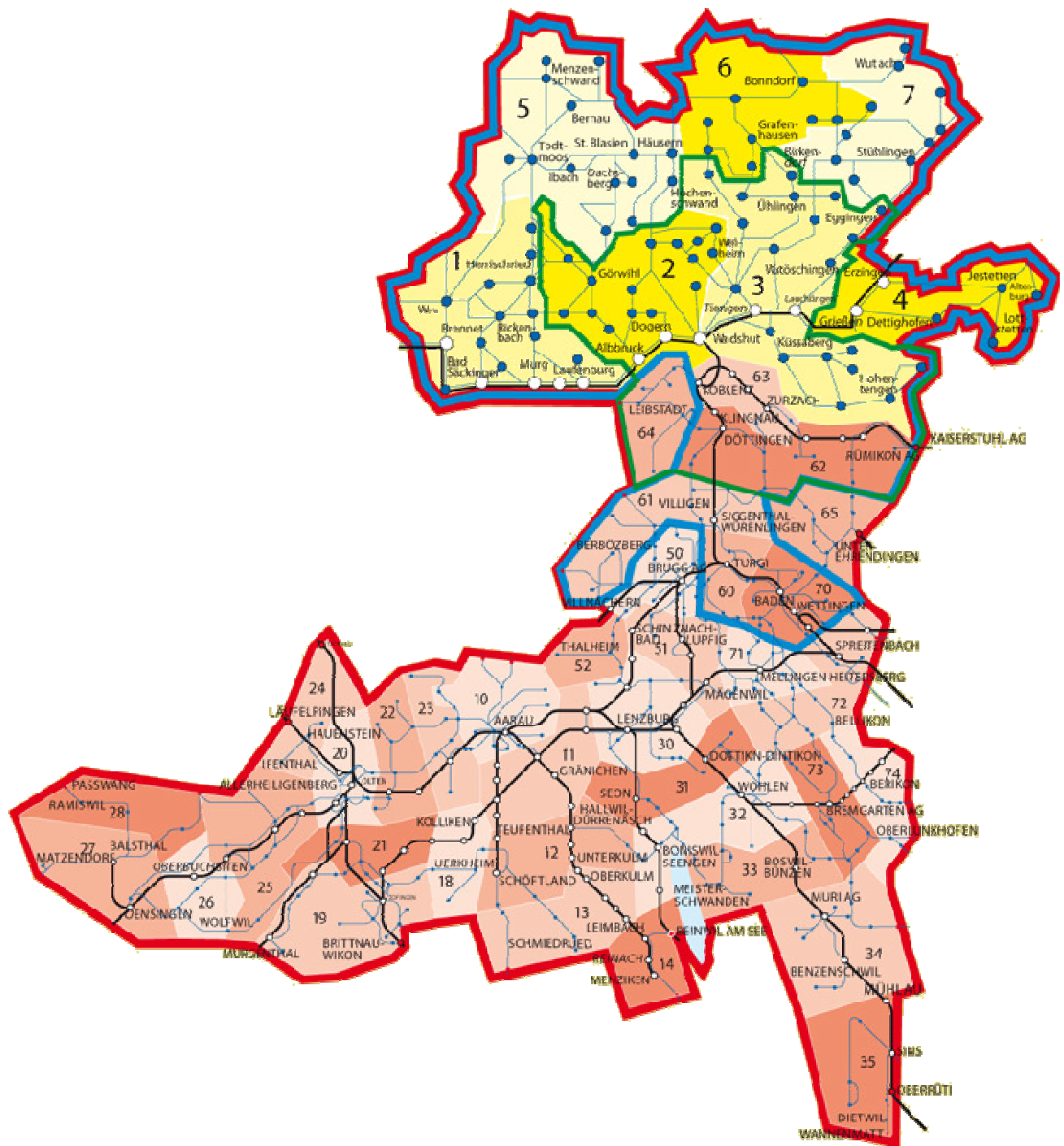
## **3 VERKEHRSUNTERNEHMEN IM WTV/ TRANSPORTUNTERNEHMUNGEN IM TVA**

- 3.0 Sämtliche Verkehrsunternehmen des wtv und Transportunternehmungen des TVA anerkennen die HochRhein Tickets.
- 3.1 Beteiligte Strecken im wtv:  
Auf allen Strecken des wtv sind die HochRhein Tickets gültig.
- 3.2 Beteiligte Strecken im TVA:  
Auf allen Strecken des TVA sind die HochRhein Tickets gültig.

## **4 HALTESTELLENVERZEICHNIS**

- 4.0 Im Gebiet des wtv:  
Haltestellen wie in den Tarifbestimmungen des wtv.
- 4.1 Im Gebiet des TVA  
Haltestellen wie im Verbundtarif des TVA.

### Übersichtskarte



## Preistafel HochRhein Ticket

gültig ab 01.08.2006

		Preise in €		Preise in CHF
		monatl.		
		Abbuchungsb.		
Monatskarte Erwachsene	MINI	<b>50,00</b>		<b>77,00</b>
	MIDI	<b>98,00</b>		<b>153,00</b>
	MAXI	<b>162,00</b>		<b>252,00</b>
Monatskarten Junioren	MINI	<b>37,00</b>		<b>58,00</b>
	MIDI	<b>73,00</b>		<b>114,00</b>
	MAXI	<b>120,00</b>		<b>187,00</b>
Jahreskarte Erwachsene	MINI	<b>500,00</b>	41,67	<b>770,00</b>
	MIDI	<b>980,00</b>	81,67	<b>1.530,00</b>
	MAXI	<b>1.620,00</b>	135,00	<b>2.520,00</b>
Jahreskarte Junioren	MINI	<b>370,00</b>	30,83	<b>580,00</b>
	MIDI	<b>730,00</b>	60,83	<b>1.140,00</b>
	MAXI	<b>1.200,00</b>	100,00	<b>1.870,00</b>